

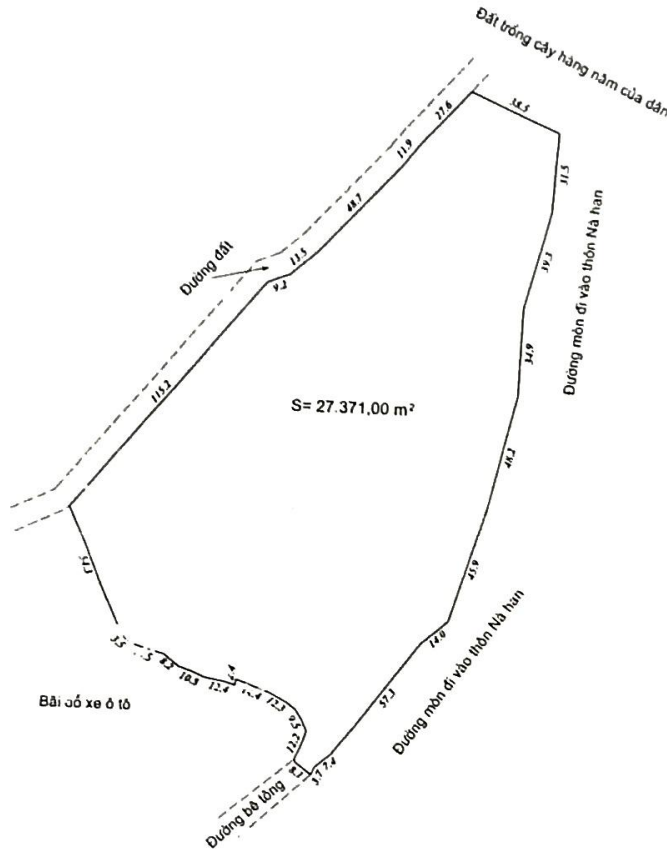
TRÍCH LỤC THỪA ĐẤT TỪ HỒ SƠ ĐỊA CHÍNH

Số *22*/TLBĐ

Tỷ lệ 1/2000

- Tên chủ sử dụng đất: BAN TỪ THIỆN XÃ HỘI TRUNG ƯƠNG THUỘC GIÁO HỘI PHẬT GIÁO VIỆT NAM
- Địa chỉ khu đất: Thôn Nà Lầu, xã Tân Thanh - huyện Văn Lãng - tỉnh Lạng Sơn
- Trích lục từ "Trích đo địa chính khu đất" số 02/ITĐĐC, tỷ lệ 1/2000 do Văn phòng đăng ký quyền sử dụng đất huyện Văn Lãng lập ngày 02/4/2010, và chỉnh lý theo Quyết định số: 232/QĐ-UBND ngày 17/02/2011 của UBND tỉnh Lạng Sơn về Thu hồi giao đất cho Ban từ thiện xã hội trung ương thuộc Giáo hội Phật giáo Việt Nam để thực hiện dự án đầu tư xây dựng Chùa Phật Quang Sơn tại xã Tân Thanh, huyện Văn Lãng.
- Tổng diện tích khu đất: 27.371,00 m²

B



THỐNG KÊ DIỆN TÍCH KHU ĐẤT

STT	Số thửa	Số tờ BĐ	Diện tích (m ²)	Loại đất	Ghi chú
01			27.371.00	TON	
Tổng diện tích			27.371.00		

VĂN PHÒNG ĐĂNG KÝ QUYỀN SỬ DỤNG ĐẤT

Người trích lục Ngày 31 tháng 3 năm 2011	Thủ trưởng cơ quan Ngày 31 tháng 3 năm 2011
---	--

SỞ TÀI NGUYÊN & MÔI TRƯỜNG

Ngày tháng năm 2011

GIÁM ĐỐC

Ta Quốc Vinh



Vy Văn Giai

Ta Quốc Vinh

Vy Văn Giai